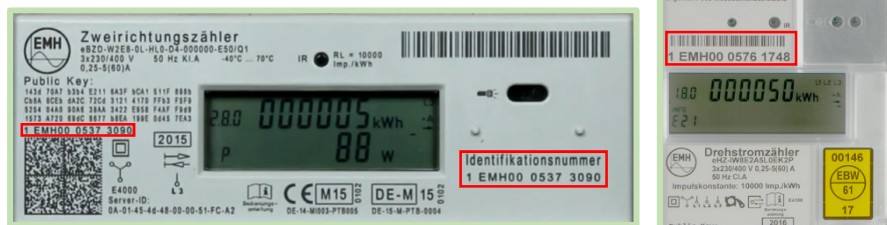


## Kurzanleitung für die PIN / Moderne Messeinrichtungen

### Häufig gestellte Fragen:

#### Wo finde ich die Zählernummer?

Die 6 bis 14-stellige Zählernummer finden Sie unterhalb, oberhalb oder neben dem Displays je nach Hersteller.



#### Muss ich für die Jahresablesung meine PIN eingeben?

Nein. Für die Ablesung ist nur die erste Displayzeile relevant. Hierzu muss die PIN nicht eingegeben werden. Die erste Displayzeile wird dauerhaft rollierend angezeigt.

#### Woher bekomme ich meine PIN? Was muss ich tun?

Die PIN kann bei uns per E-Mail unter der Adresse: [msb-strom@stadtwerke-bielefeld.de](mailto:msb-strom@stadtwerke-bielefeld.de) angefordert werden. Die PIN wird Ihnen aus Datenschutzgründen per Post zugestellt.

#### Wie kann ich die PIN ändern?

Die 4 stellige PIN kann nicht geändert werden.

#### PIN Eingabe zur Aktivierung des Stromzählers:

Je nachdem welchen Gerätetyp Sie haben, existieren unterschiedliche Möglichkeiten zur PIN-Eingabe. Grundsätzlich kann zwischen der Bedienung über eine optische Schnittstelle oder der Bedienung über einen mechanischen Taster unterschieden werden. Während die optische Schnittstelle mit Hilfe einer Taschenlampe benutzt wird, wird die mechanische Taste durch "Drücken" bedient.

Folgende Schritte müssen bei der Eingabe Ihrer PIN beachtet werden:

1. Leuchten/Drücken Sie zweimal kurz auf die optische Schnittstelle/mechanische Taste am Zähler.



2. Auf dem Display erscheint nun die Bezeichnung "PIN" mit 4 Nullen.

3. Geben Sie die PIN ein (**Hinweis: Bitte keine größere Verzögerung bei der Eingabe**): Einmal kurz auf den Lichtsensor leuchten bzw. die Taste drücken bedeutet eine 1, zweimal kurz leuchten bzw. drücken eine 2 usw. Nach 3 Sekunden ohne leuchten bzw. drücken wird die nächste Stelle aktiv und Sie geben die nächste Ziffer ein.

4. Wiederholen Sie den Punkt 3 bis der PIN komplett eingegeben ist.

Wenn es nicht auf Anhieb klappt, versuchen Sie es einfach nochmal. Sie können die PIN so oft eingeben, bis es funktioniert – es wird nichts gesperrt.

#### Muss ich für die Anzeige meiner individuellen Verbrauchswerte jedes Mal die PIN erneut eingeben?

Nein. Nach der erstmaligen PIN-Eingabe können Sie sich Ihre individuellen Verbrauchswerte jederzeit durch kurzes Anleuchten des Lichtsensors ohne erneute PIN Eingabe anzeigen lassen. Eine erneute PIN-Eingabe ist nur erforderlich, wenn Sie selbst die Anzeige abgeschaltet haben.

Sie können die PIN-Eingabe jederzeit wieder aktivieren und damit die zweite Displayzeile zum Schutz Ihrer individuellen Verbrauchswerte abschalten.